



オンライン講座  
全6回

定員6名  
少人数制

# 古橋校長の エクステリアプランニングゼミ 《分譲2棟プラン編》

2024年

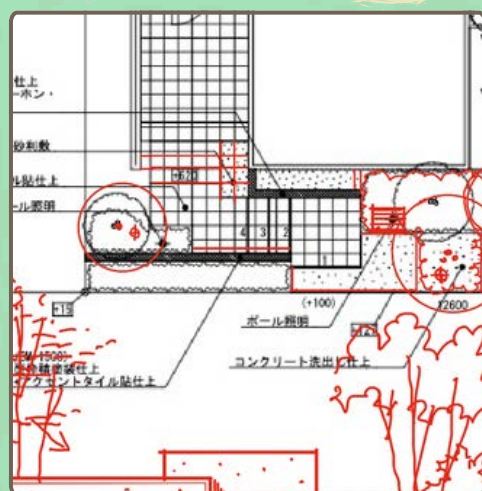
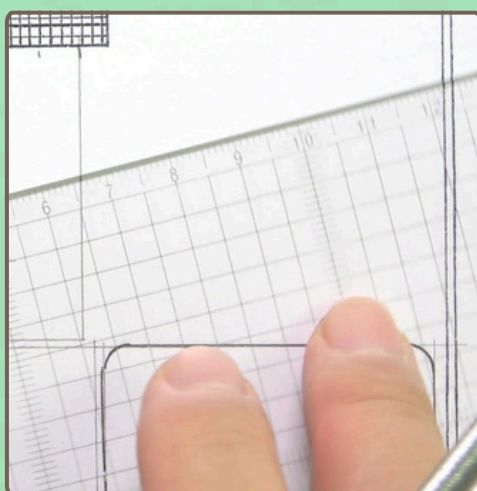
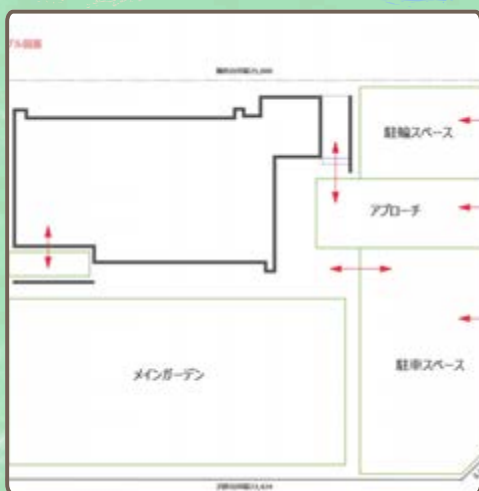
9月18・25日・10月 2・9・16・23日

毎週 水曜日13:00~15:00 全6回

ゾーニングからしっかり学ぶ

講師が説明しながら実践

平面計画の細かい添削



実務では忘れがちなゾーニングをしっかりと行うことで機能的なプランを作ることを再確認します。

手元カメラで講師が手描き図面を描いているところを見ながら解説を聞くことができます。

平面計画図を仕上げで提出すると講師が細かい添削をしてフィードバックが受けられます。

\*ゾーニング図は提出いただき講師が添削します。

\*ご自身の作図は手描き・CADでもOKです。

\*プランの添削だけでなく表現の仕方でも講師のアドバイスが受けられます。

講師

E&Gアカデミー 古橋 宜昌 校長

有限会社エクスプランニング 代表取締役  
一級建築士/一級造園施工管理技士/一級土木施工管理技士/  
一般社団法人 日本エクステリア設計協会(JEXA)会長



## 2棟の分譲地や大型分譲地のプランニングをするときに注意することや 機能的で街並み形成を美しくするポイントを押さえたプランニング

昨今増えてきている首都圏の分譲住宅計画や大型分譲地のプランニング。  
敷地条件や統一感が必要かなどケースはさまざまです。  
本講座では、車庫スペースが2台という比較的大きい分譲計画の2棟分のプランニングを  
実践します。  
この課題から得られるスキルはさまざまな計画の参考になるプランニングです。

〈受講費用〉

人材開発助成金対象

**132,000円**(税込)

〈定員〉

**6名** ※定員に達し次第締め切り

〈カリキュラム〉

第1回	<b>設計課題の解説とゾーニング計画</b> 今回の講座での設計課題の解説について 各自ゾーニング図を作成する ※ゾーニング図提出
第2回	<b>各自ゾーニング図のチェックと指導</b> 各自作成したゾーニング図の講師チェック及び修正
第3回	<b>設計に必要な基礎知識の確認</b> 部位別寸法や収まりの確認
第4回	<b>各自平面計画図の作成</b> 講座時間内に各自ゾーニング図を元に平面計画図を作成する わからない箇所は随時講師へ質問し完成させていく (CAD使用可)
第5回	<b>各自プランの発表・講評</b> 発表した図面を提出し、後日講師から個別に添削しフィードバック ※平面計画図提出
第6回	<b>モデルプラン作成の実演</b> プランの考え方と作図の手順・手描き手法をリアルタイムで講師が実演

※ゾーニング図の作図は手描きで行っていただきます。

※ゾーニング図の提出は第2回の前日17:00までとなります。

※平面計画図の提出は第6回の前日17:00までとなります。

※ゾーニング図、平面計画図ともに古橋校長が添削したものを個別に返送します。

## 厚生労働省[人材開発支援助成金]を活用いただけます

◆講座スタートの1か月前までに申請することが必須となります。

◆本講座の修了要件は

①8割以上の講座の参加 (アーカイブ配信閲覧可)

②ゾーニング図・平面計画図の提出



厚生労働省人材開発支援助成金  
のページへ

お申し込みは  
コチラ▶

[eandg.co.jp](http://eandg.co.jp)



E&G ACADEMY  
イーアンドジーアカデミー

【運営・お問い合わせ先】 E&Gアカデミー事務局

〒160-0022東京都新宿区新宿1-4-8 新宿小川ビル6F

TEL : 03-6273-1878 E-Mail: info-eandg@eandg.co.jp